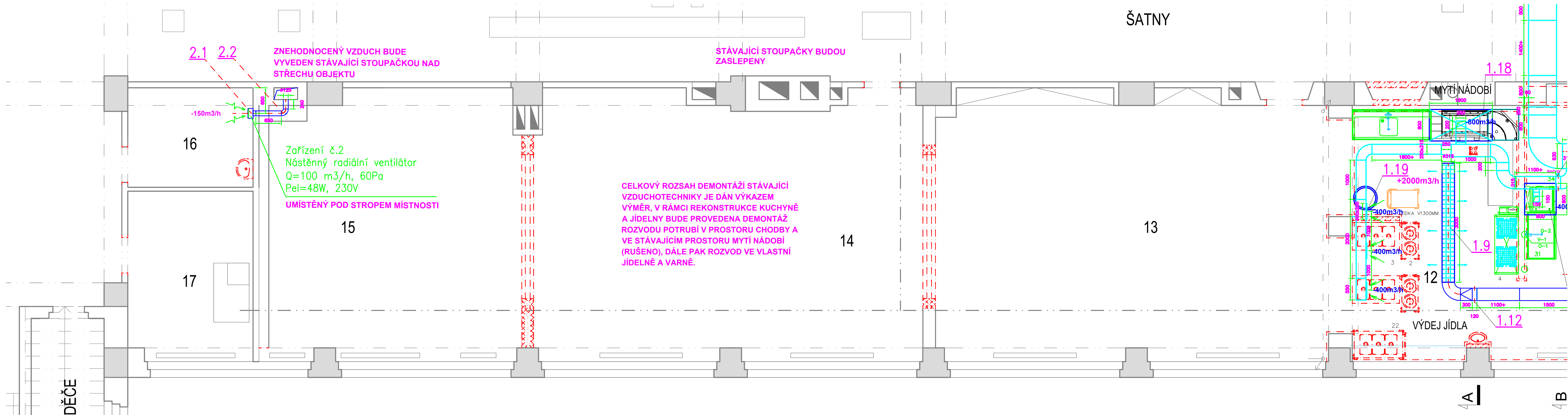


PŮDORYS 1.PP - VÝŘEZ 3
M 1:50



LEGENDA ŘEŠENÝCH MÍSTNOSTÍ (VÝŘEZ 3)

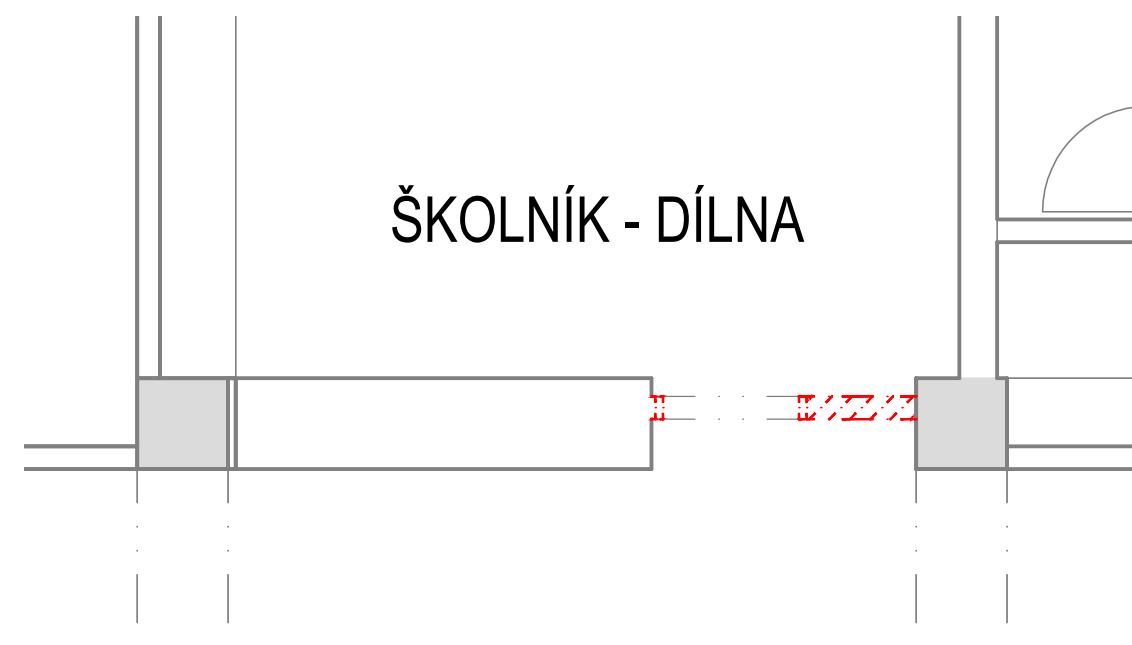
OZN.	MÍSTNOST	PLOCHA	PODLAHA	ÚPRAVA STĚN	STROP
13	JÍDELNA 1	69,00	KERAMICKÁ DLAŽBA	MAALBA BĚLÁ	MAALBA BĚLÁ
14	JÍDELNA 2	68,00	KERAMICKÁ DLAŽBA	MAALBA BĚLÁ	MAALBA BĚLÁ
15	JÍDELNA 3	45,00	KERAMICKÁ DLAŽBA	MAALBA BĚLÁ	MAALBA BĚLÁ
16	ŠATNA UKLIZEČEK	8,00	KERAMICKÁ DLAŽBA	MAALBA BĚLÁ	MAALBA BĚLÁ
17	BUKET	12,20	KERAMICKÁ DLAŽBA	MAALBA BĚLÁ	MAALBA BĚLÁ

Poznámka:

MNOŽSTVÍ VZDUCHU PŘÍVOD/ODVOD m³/hod



DODAVATEL STAVBY ZAJISTÍ ZHOTOVENÍ VŠECH PROSTUPŮ V OBVODOVÝCH STĚNÁCH, PŘÍČKÁCH A NÁSLEDNÉ DOZDĚNÍ DO PŮVODNÍHO STAVU, VČETNĚ VÝMĚNY VSTUPNÍCH DVEŘÍ DO STROJOVNY VZT
KONEČNÁ POLOHA VZT POTRUBÍ BUDE URČENA PŘI MONTÁŽI V KOORDINACI SE STÁVAJÍCÍMI INSTALACEMI VEDENÝMI POD STROPY KUCHYNĚ
KONEČNÁ POLOHA PŘÍVODNÍCH ELEMENTŮ BUDE URČENA PŘI MONTÁŽI V NÁVAZNOSTI NA OSVĚTLENÍ V PROSTORU KUCHYNĚ
NEDILNOU SOUČÁSTÍ VZDUCHOTECHNIKY JE SYSTÉM MĚŘENÍ A REGULACE, KTERÝ ZAJISTÍ CHOD A OVLADÁNÍ SYSTÉMU DLE POŽADAVKŮ ZAŠKOLENÉ OBSLUHY
Při montáži rozvodů dodržovat montážní pokyny pro omezení přenosu hluku do konstrukce.
Prostupy rozvodů konstrukcemi - pružný průchod stavební konstrukcí, otvor větší o 25 mm, spára vyplněna pružným materiálem s dotěsněním trvale pružným tmelem.
Utlášení prostupů mezi jednotlivými požárními úseky bude provedeno např. výrobky Hilti, odolnost dle PBR.
Polohy prostupů nutno koordinovat s projekty specialistů.
Nedílnou součástí je technická zpráva a PBR.



ŠKOLNÍK - DÍLNA

±0,000=328,66

VYPRACOVAL: KAREL KUBINEK	PROJEKTOVAL: VLASTIMIL ŠATRA	HP: ING. PETR MALOTÍN	PROJEKTANT: ING. PETR MALOTÍN
DATUM: 04/2023	MĚŘÍTKO: 1:50	FORMÁT: A2	PROJEKTMANAGEMENT & ENGINEERING USKOVA 11 312 00 PLZEŇ TEL. 603 857 032
AKCE: REKONSTRUKCE ŠKOLNÍ KUCHYNĚ A JÍDELNY			
STAVEBNÍK: GYMNÁZIUM LÚDKA PIKA, PLZEŇ	STAVEBNÍ ÚŘAD: ÚMO PLZEŇ 4	STUPEŇ: DSP - DPS	
ČÁST: VÝKRES:	D.1.4c VZDUCHOTECHNIKA PŮDORYS 1. PP - VÝŘEZ 3 / NOVÝ STAV		ČÍSLO VÝKRESU: D.1.4c-04